



FUNDAÇÃO EDSON QUEIROZ
UNIVERSIDADE DE FORTALEZA
VICE-REITORIA DE ENSINO E GRADUAÇÃO - VREGRAD
PROGRAMA DE AVALIAÇÃO INSTITUCIONAL INTERNA - PROAVI

**AVALIAÇÃO DO ENCONTRO DE
INICIAÇÃO À DOCÊNCIA
DA UNIVERSIDADE DE FORTALEZA
ENCONTROS CIENTÍFICOS 2019**

1ª Parte: Informações gerais sobre o avaliador

1 - Evento avaliado:

Iniciação à Docência	14	100%
Total	14	100%

2- Indique sua área de conhecimento:

Ciências da vida	5	36%
Ciências Jurídicas	2	14%
Ciências Exatas e Tecnológicas	6	43%
Ciências Humanas	0	0%
Ciências Sociais Aplicadas	1	7%
Total	14	100%

3 - Sexo:

Feminino	10	71%
Masculino	4	29%
Total	14	100%

4 - Qual a sua idade (Faixa Etária)?

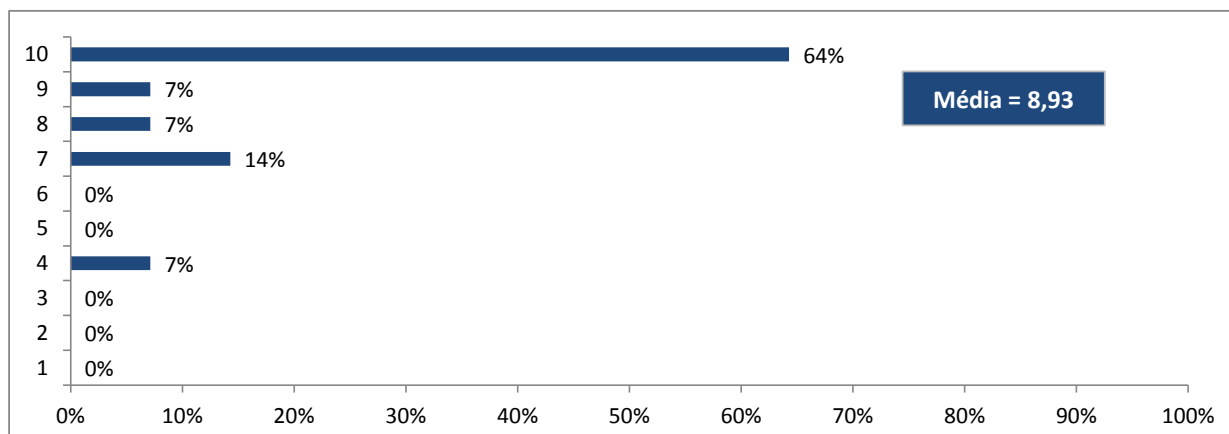
17 – 20	4	29%
21 – 25	8	57%
26 – 30	1	7%
31 – 40	0	0%
41 – 50	1	7%
Mais de 50	0	0%
Total	14	100%

2ª Parte: Informações sobre o Evento

5 – Indique o número que melhor traduz sua avaliação dos itens propostos:

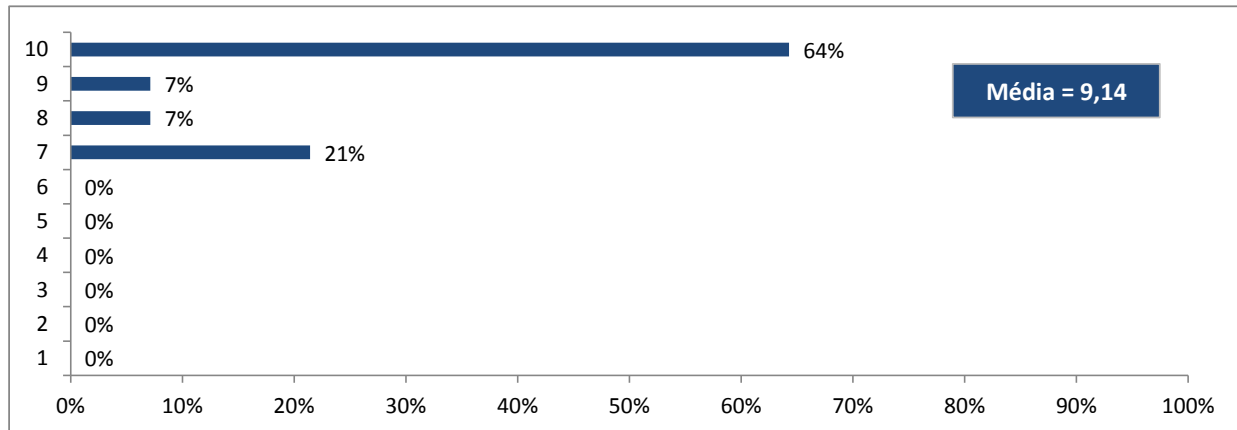
5.1. Divulgação preliminar do Evento

10	9	64%
9	1	7%
8	1	7%
7	2	14%
6	0	0%
5	0	0%
4	1	7%
3	0	0%
2	0	0%
1	0	0%
0	0	0%
Total	14	100%
Média	8,93	



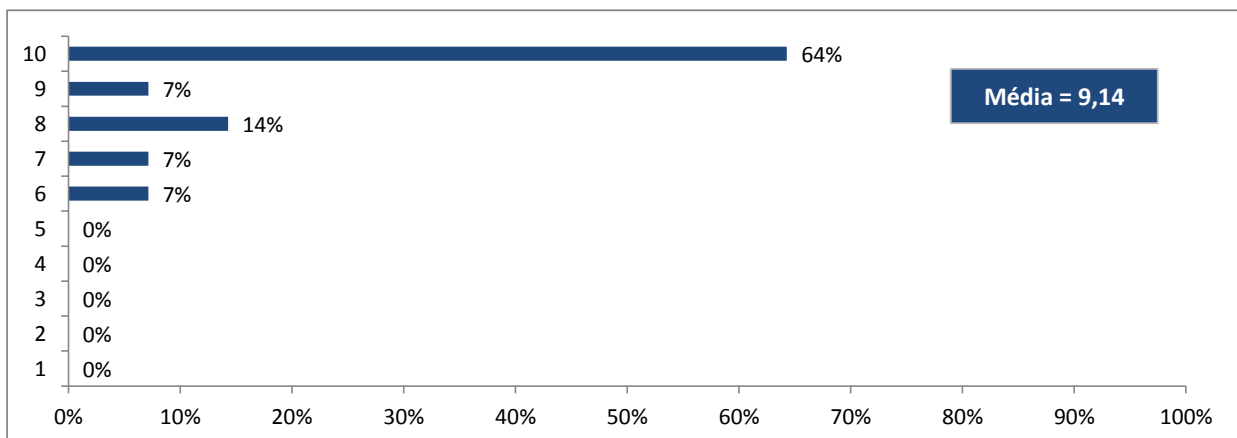
5.2 Processo de inscrição

10	9	64%
9	1	7%
8	1	7%
7	3	21%
6	0	0%
5	0	0%
4	0	0%
3	0	0%
2	0	0%
1	0	0%
0	0	0%
Total	14	100%
Média	9,14	



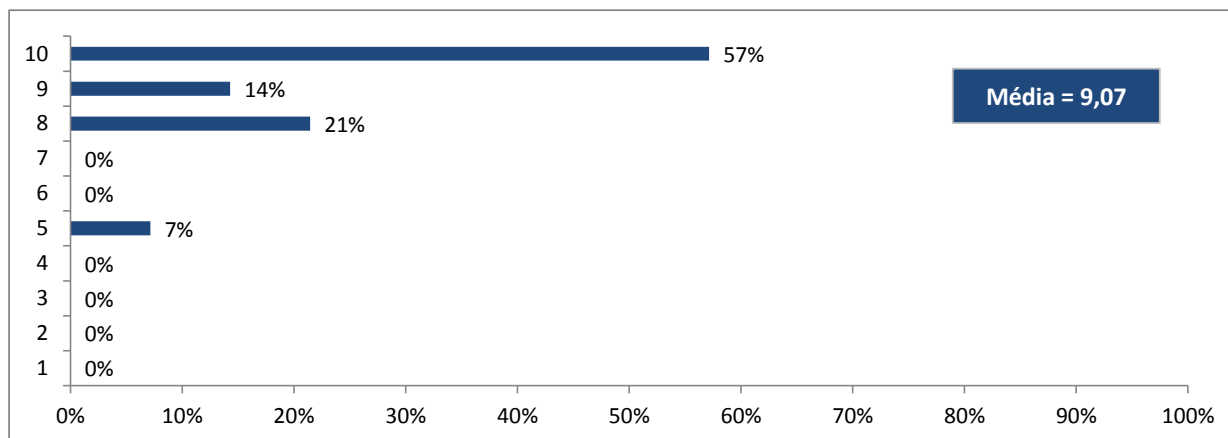
5.3. Clareza nas informações para o participante

10	9	64%
9	1	7%
8	2	14%
7	1	7%
6	1	7%
5	0	0%
4	0	0%
3	0	0%
2	0	0%
1	0	0%
0	0	0%
Total	14	100%
Média	9,14	



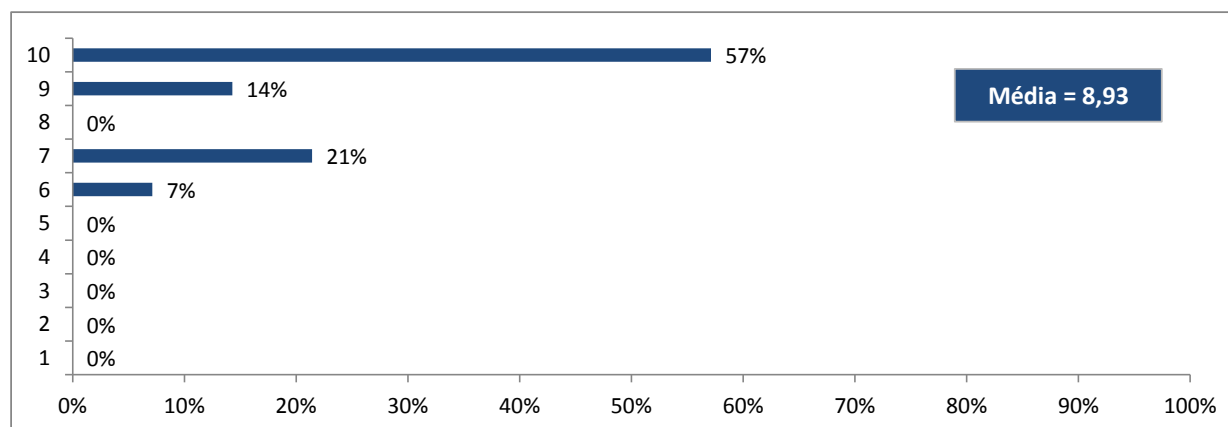
5.4. Processo de submissão do trabalho online

10	8	57%
9	2	14%
8	3	21%
7	0	0%
6	0	0%
5	1	7%
4	0	0%
3	0	0%
2	0	0%
1	0	0%
0	0	0%
Total	14	100%
Média	9,07	



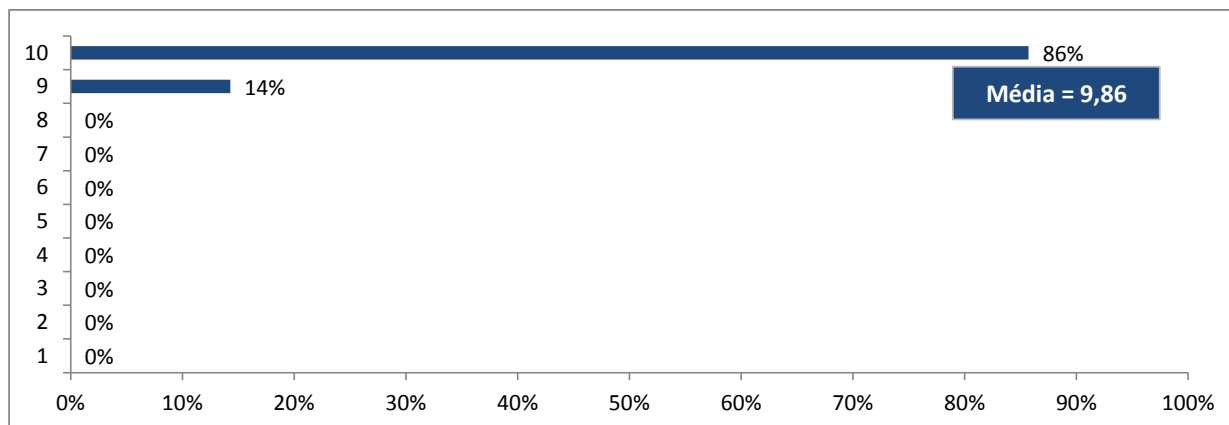
5.5. Tempo disponível para exposição do trabalho

10	8	57%
9	2	14%
8	0	0%
7	3	21%
6	1	7%
5	0	0%
4	0	0%
3	0	0%
2	0	0%
1	0	0%
0	0	0%
Total	14	100%
Média	8,93	



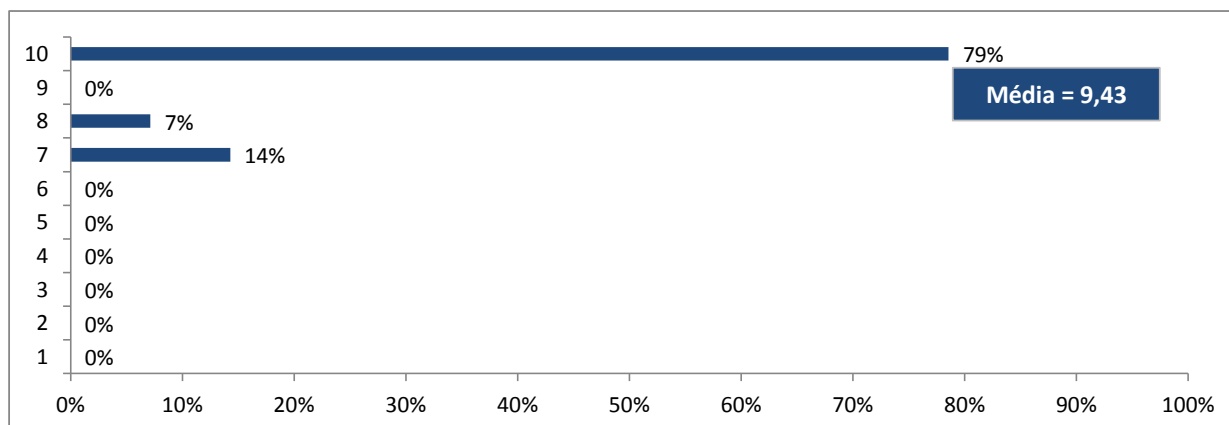
6.1 Organização

10	12	86%
9	2	14%
8	0	0%
7	0	0%
6	0	0%
5	0	0%
4	0	0%
3	0	0%
2	0	0%
1	0	0%
0	0	0%
Total	14	100%
Média	9,86	



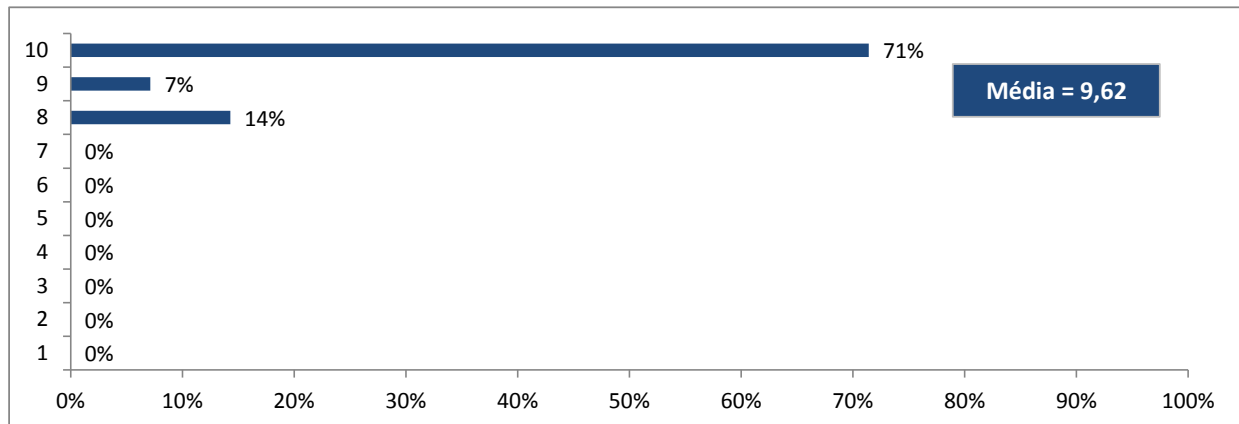
6.2 Local (espaço físico para apresentação)

10	11	79%
9	0	0%
8	1	7%
7	2	14%
6	0	0%
5	0	0%
4	0	0%
3	0	0%
2	0	0%
1	0	0%
0	0	0%
Total	14	100%
Média	9,43	



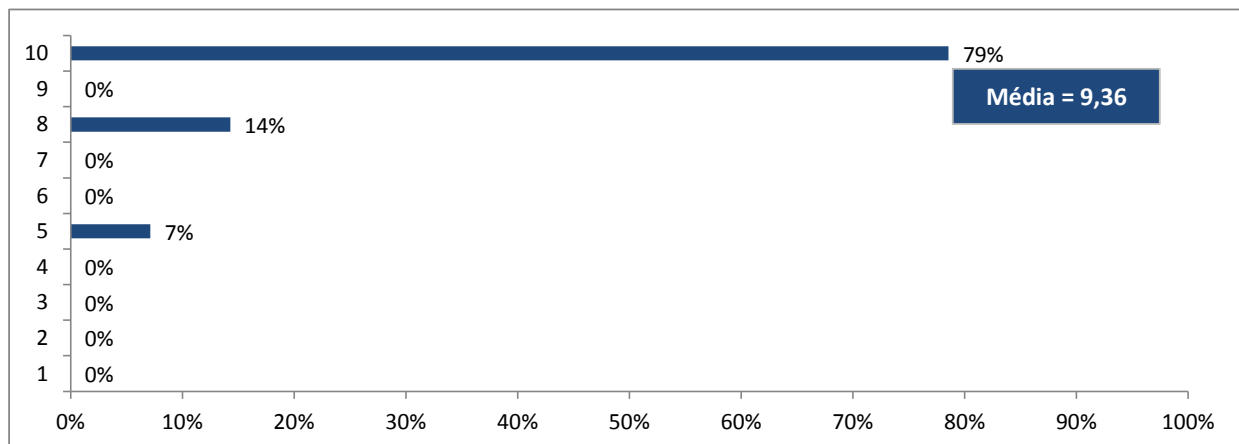
6.3 Atendimento de secretaria

10	10	71%
9	1	7%
8	2	14%
7	0	0%
6	0	0%
5	0	0%
4	0	0%
3	0	0%
2	0	0%
1	0	0%
0	1	7%
Total	14	100%
Média	9,62	



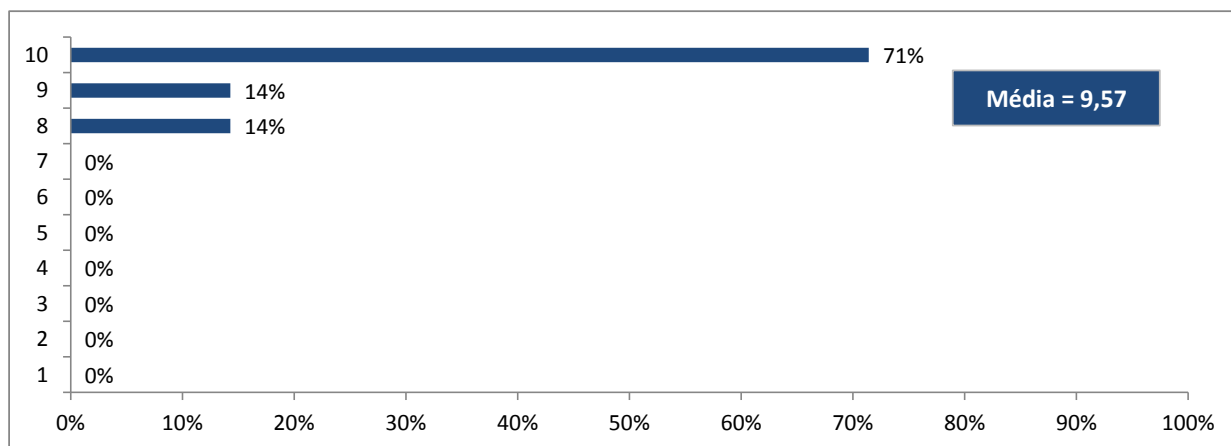
6.4 Sinalização dos locais de atividades

10	11	79%
9	0	0%
8	2	14%
7	0	0%
6	0	0%
5	1	7%
4	0	0%
3	0	0%
2	0	0%
1	0	0%
0	0	0%
Total	14	100%
Média	9,36	



6.5 Forma de apresentação dos trabalhos (suporte técnico)

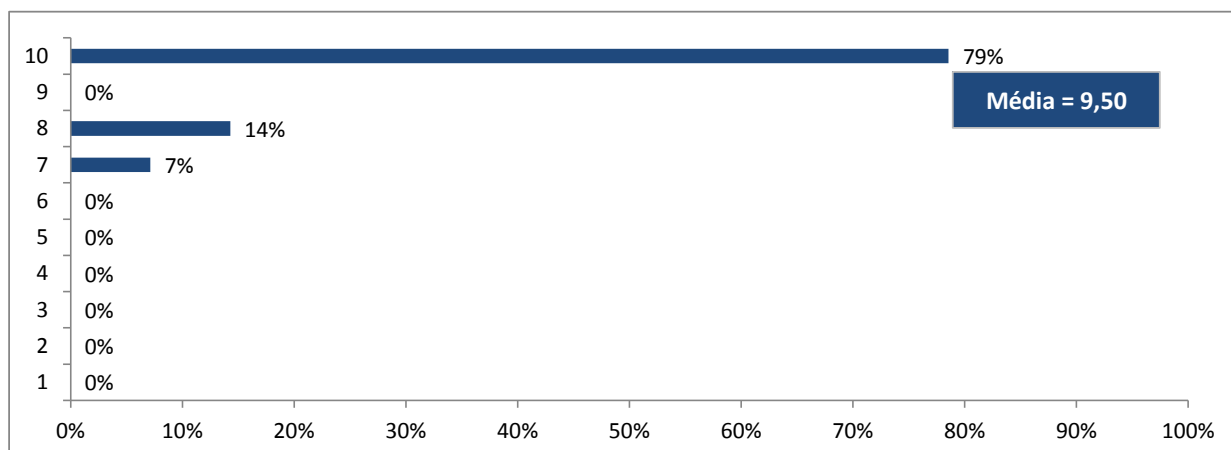
10	10	71%
9	2	14%
8	2	14%
7	0	0%
6	0	0%
5	0	0%
4	0	0%
3	0	0%
2	0	0%
1	0	0%
0	0	0%
Total	14	100%
Média	9,57	



4ª Parte: Relevância do evento

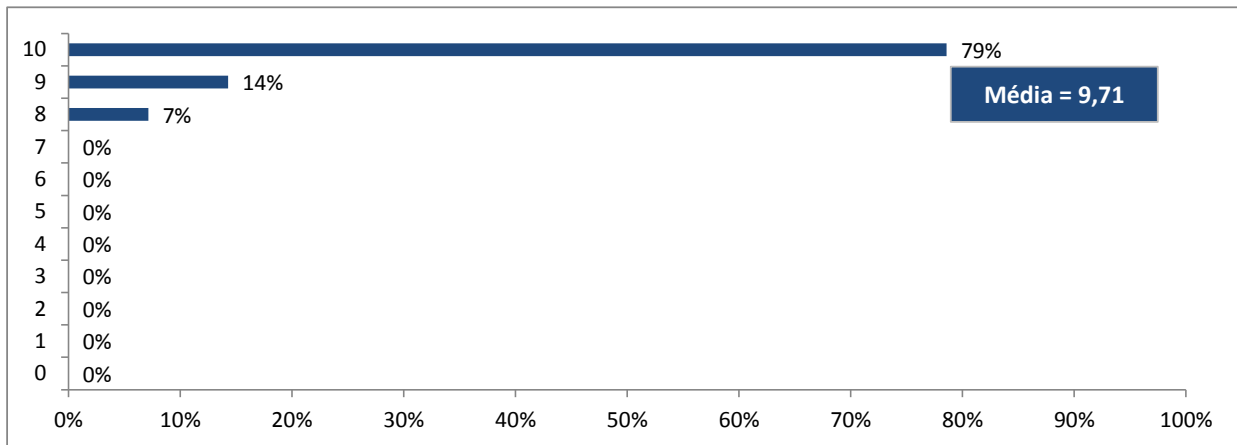
7.1 Divulgação de práticas pedagógicas inovadoras

10	11	79%
9	0	0%
8	2	14%
7	1	7%
6	0	0%
5	0	0%
4	0	0%
3	0	0%
2	0	0%
1	0	0%
0	0	0%
Total	14	100%
Média	9,50	



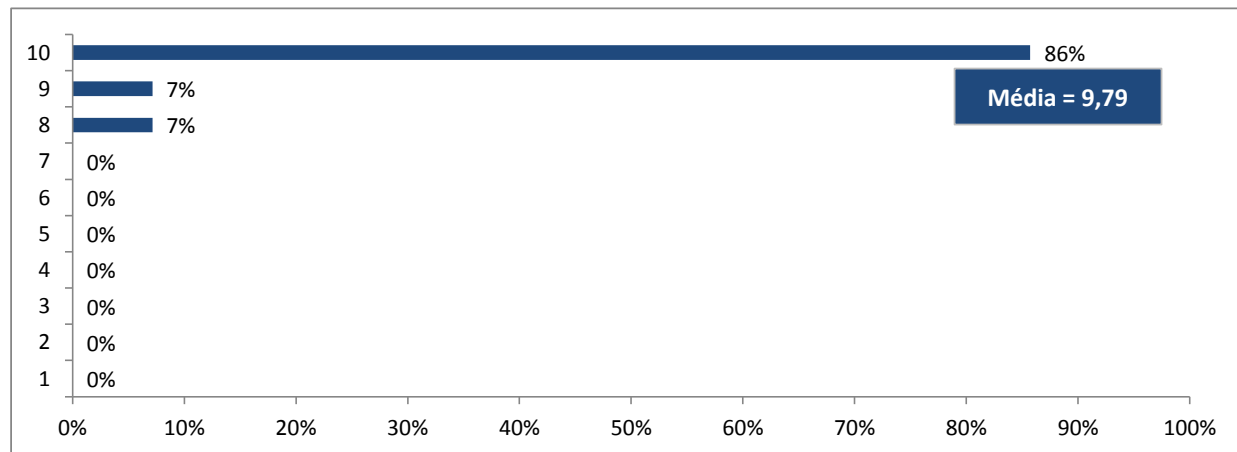
7.2 Colaboração no desenvolvimento profissional em educação.

10	11	79%
9	2	14%
8	1	7%
7	0	0%
6	0	0%
5	0	0%
4	0	0%
3	0	0%
2	0	0%
1	0	0%
0	0	0%
Total	14	100%
Média	9,71	



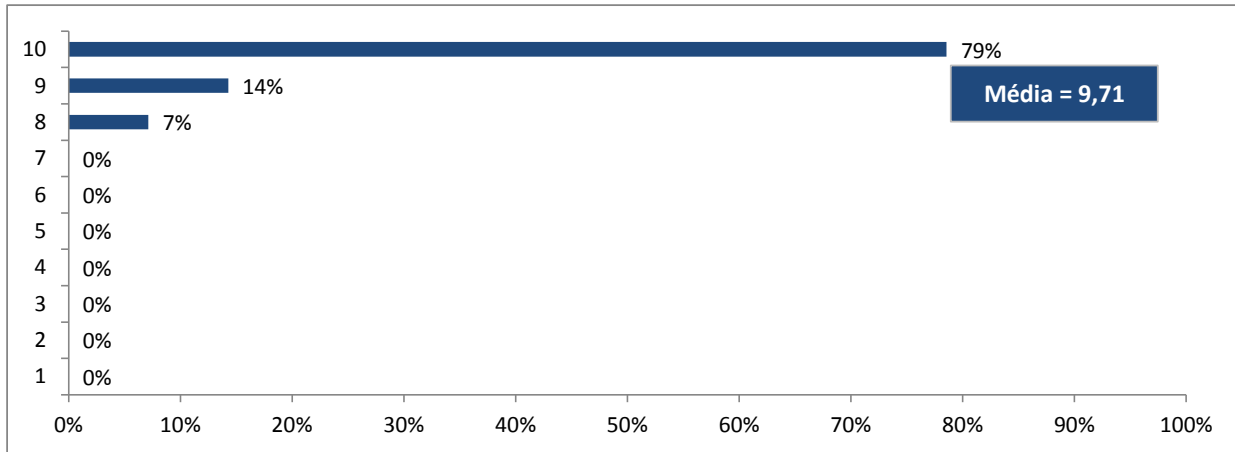
7.3 Incentivo ao estudo e a práticas pedagógicas.

10	12	86%
9	1	7%
8	1	7%
7	0	0%
6	0	0%
5	0	0%
4	0	0%
3	0	0%
2	0	0%
1	0	0%
0	0	0%
Total	14	100%
Média	9,79	



7.4 Motivação para a pesquisa em educação.

10	11	79%
9	2	14%
8	1	7%
7	0	0%
6	0	0%
5	0	0%
4	0	0%
3	0	0%
2	0	0%
1	0	0%
0	0	0%
Total	14	100%
Média	9,71	



5ª Parte: Avaliação geral do evento

8. Avaliação geral do Encontro

10	9	64%
9	3	21%
8	1	7%
7	1	7%
6	0	0%
5	0	0%
4	0	0%
3	0	0%
2	0	0%
1	0	0%
0	0	0%
Total	14	100%
Média	9,43	

