



**FUNDAÇÃO EDSON QUEIROZ
UNIVERSIDADE DE FORTALEZA
VICE-REITORIA DE ENSINO DE GRADUAÇÃO - VREGRAD
PROGRAMA DE AVALIAÇÃO INSTITUCIONAL INTERNA – PROAVI**

**PESQUISA DE OPINIÃO COM OS EGRESSOS DE 2013 E APLICADA EM 2015 PARA
TODOS OS CURSOS DE GRADUAÇÃO DA UNIVERSIDADE DE FORTALEZA - UNIFOR**

I- ASPECTOS METODOLÓGICOS:

A avaliação dos alunos egressos foi censitária em sua concepção e realizou-se entre os meses de março e maio de 2015. A totalidade dos componentes do respectivo grupo avaliador (egressos de 2013 dos cursos de graduação), mediante a adesão voluntária, poderia participar do processo avaliativo.

I.1 População

Alunos egressos de todos os cursos de graduação oferecidos pela Universidade de Fortaleza – UNIFOR, formados ao término do período de 2013.

I.2 Grandeza da Amostra

Para fixar a precisão do tamanho da amostra, admitiu-se um nível de confiança de 95% e margem de erro de no máximo **1,87%** para uma população constituída de 2.928 alunos egressos da Universidade de Fortaleza - UNIFOR em 2013.

Preferiu-se adotar o valor antecipado para igual a 0,50 com o objetivo de maximizar a variância populacional, obtendo-se maior aproximação para o valor da característica na população. Em outras palavras, fixou-se um maior tamanho da amostra para a precisão fixada.

Assim, o número mínimo de candidatos a serem entrevistados foi estipulado em 340 ou seja, com uma amostra de no mínimo 340 alunos egressos da Universidade de Fortaleza - UNIFOR.

I.3 Seleção das Unidades Amostrais

Definido o tamanho mínimo da amostra em 340 alunos egressos, foram selecionadas as unidades amostrais, ou seja, os egressos por meio de pesquisa censitária. Cabe registrar, nestes termos, que foram considerados válidos 1418 instrumentos.

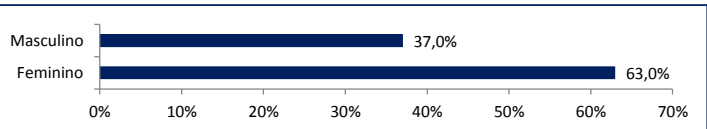
I.4 Instrumentos de Coleta e Pesquisa de Campo

A coleta de dados foi realizada através de ligações por telefone para o telefone celular de cada aluno egresso, de acordo com os cadastros obtidos pela Universidade de Fortaleza na base acadêmica, por meio de instrumento previamente elaborado e testado por pesquisadores da Vice-Reitoria de Ensino de Graduação - VREGRAD e do Programa de Avaliação Institucional Interna da UNIFOR – PROAVI.

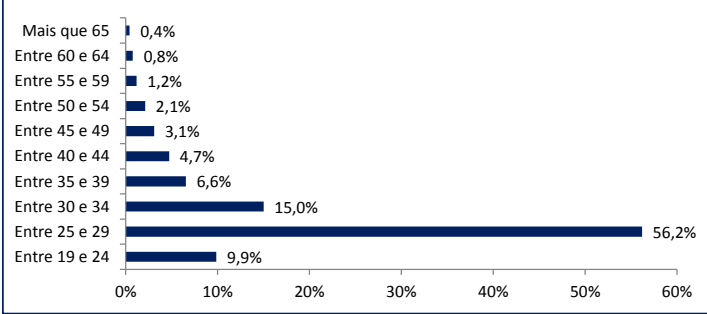
O instrumento foi estruturado com questões relativas ao grau de satisfação com o curso de graduação e formação profissional; questões sobre empregabilidade e finalizada investigando-se o possível interesse do aluno sobre cursos de pós-graduação. O questionário foi estruturado com perguntas fechadas.

EGRESSOS 2013 - RELATÓRIO 2015

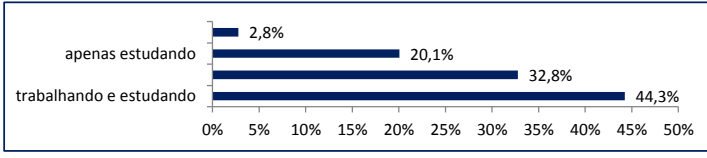
Sexo	Alunos	%
Feminino	893	63,0%
Masculino	525	37,0%
Total	1418	100,0%



Idade	Alunos	%
Entre 19 e 24	140	9,9%
Entre 25 e 29	797	56,2%
Entre 30 e 34	213	15,0%
Entre 35 e 39	93	6,6%
Entre 40 e 44	67	4,7%
Entre 45 e 49	44	3,1%
Entre 50 e 54	30	2,1%
Entre 55 e 59	17	1,2%
Entre 60 e 64	11	0,8%
Mais que 65	6	0,4%
Total	1418	100%



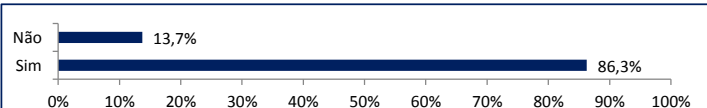
1. Nos últimos 6 meses você está?	Alunos	%
trabalhando e estudando	629	44,3%
trabalhando	479	32,8%
apenas estudando	271	20,1%
não está trabalhando nem estudando	45	2,8%
TOTAL	1424	100,0%



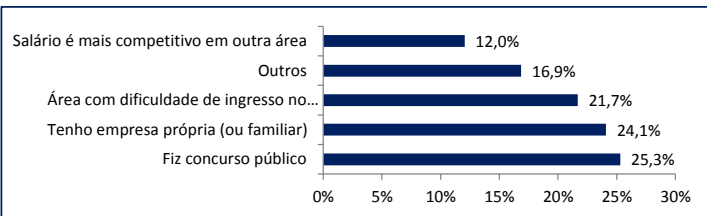
1.1 Índice de Empregabilidade	Alunos	%
Empregados	1108	77,8%
Total de Egressos	1424	100,0%



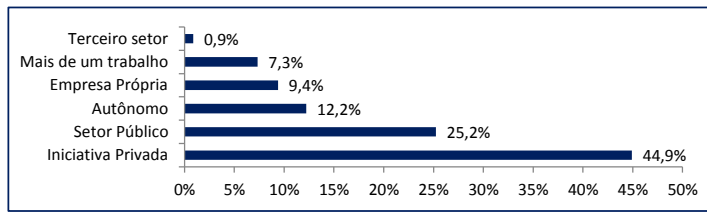
2. você está trabalhando na sua área de graduação?	Alunos	%
Sim	956	86,3%
Não	152	13,7%
TOTAL	1108	100,0%



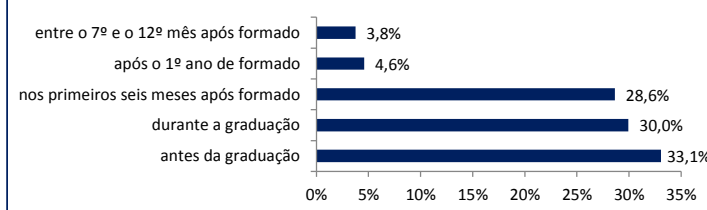
3. Dentre as opções abaixo, qual o motivo por você NAO estar trabalhando na sua área de formação?	Alunos	%
Fiz concurso público	34	25,3%
Tenho empresa própria (ou familiar)	22	24,1%
Área com dificuldade de ingresso no mercado	36	21,7%
Outros	21	16,9%
Salário é mais competitivo em outra área	17	12,0%
TOTAL	130	100,0%



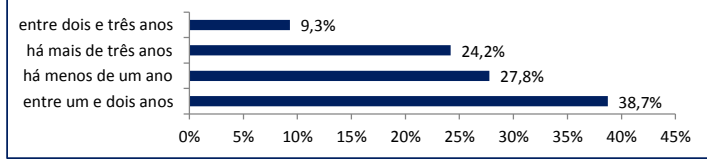
4. Em que tipo de organização você está empregado?	Alunos	%
Iniciativa Privada	459	44,9%
Setor Público	258	25,2%
Autônomo	125	12,2%
Empresa Própria	96	9,4%
Mais de um trabalho	75	7,3%
Terceiro setor	9	0,9%
TOTAL	1022	100,0%



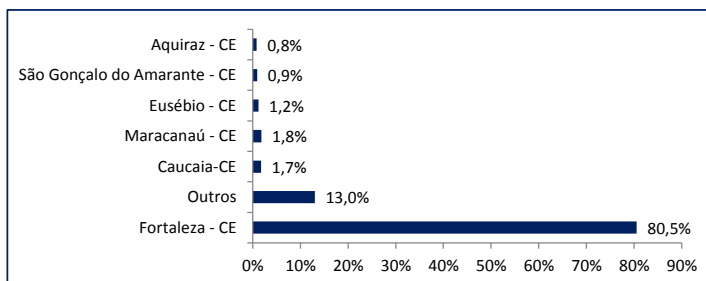
5. Quando você conseguiu seu 1º emprego remunerado?	Alunos	%
antes da graduação	377	33,1%
durante a graduação	336	30,0%
nos primeiros seis meses após formado	302	28,6%
após o 1º ano de formado	50	4,6%
entre o 7º e o 12º mês após formado	43	3,8%
TOTAL	1108	100,0%



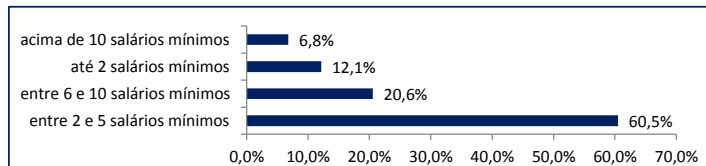
6. Desde quando está em seu atual trabalho?	Alunos	%
entre um e dois anos	181	38,7%
há menos de um ano	144	27,8%
há mais de três anos	133	24,2%
entre dois e três anos	38	9,3%
TOTAL	496	100,0%



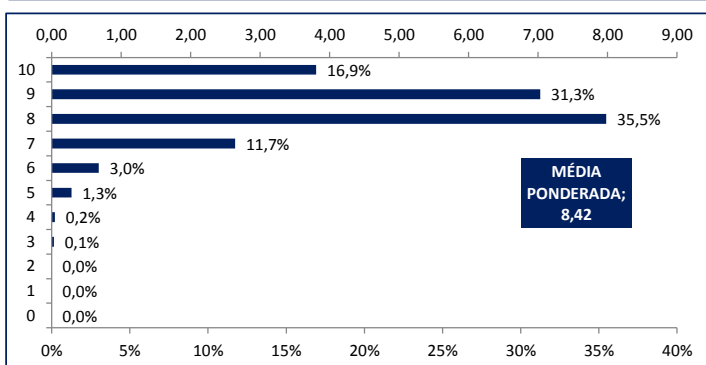
7. Qual município e Estado em que você exerce sua atividade profissional?	Alunos	%
Fortaleza - CE	889	80,5%
Outros	144	13,0%
Caucaia-CE	19	1,7%
Maracanaú - CE	20	1,8%
Eusébio - CE	13	1,2%
São Gonçalo do Amarante - CE	10	0,9%
Aquiraz - CE	9	0,8%
TOTAL	1104	100,0%



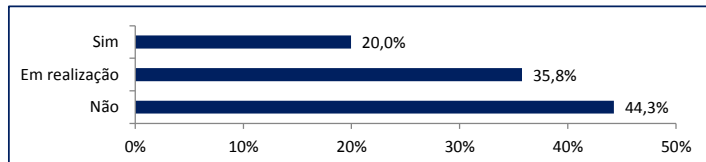
8. Indique sua faixa salarial	Alunos	%
entre 2 e 5 salários mínimos	294	60,5%
entre 6 e 10 salários mínimos	100	20,6%
até 2 salários mínimos	59	12,1%
acima de 10 salários mínimos	33	6,8%
TOTAL	486	100,0%



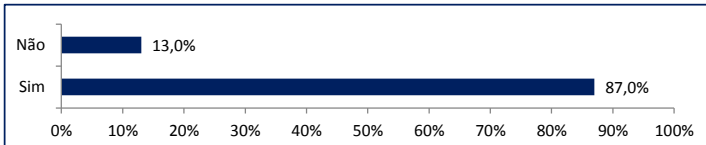
9. Em uma escala de 0 a 10, que nota atribui ao curso de graduação que concluiu na UNIFOR?	Alunos	%
0	0	0,0%
1	0	0,0%
2	0	0,0%
3	2	0,1%
4	3	0,2%
5	18	1,3%
6	43	3,0%
7	167	11,7%
8	505	35,5%
9	445	31,3%
10	241	16,9%
TOTAL	1424	100,0%
MÉDIA PONDERADA		8,42



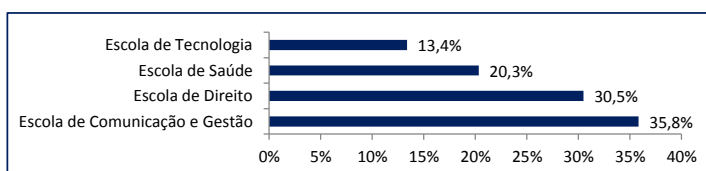
11. Você faz ou já se formou em algum curso de pós-graduação?	Alunos	%
Não	630	44,3%
Em realização	509	35,8%
Sim	284	20,0%
TOTAL	1423	100,0%



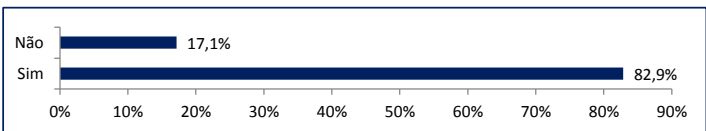
12. pretende fazer algum curso após sua graduação?	Alunos	%
Sim	254	87,0%
Não	38	13,0%
TOTAL	292	100,0%



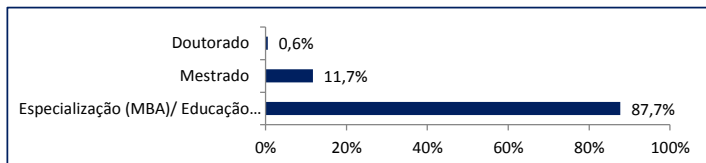
13. existe um curso no qual pretende vir a fazer?	Alunos	%
Escola de Comunicação e Gestão	67	35,8%
Escola de Direito	57	30,5%
Escola de Saúde	38	20,3%
Escola de Tecnologia	25	13,4%
TOTAL	187	100,0%



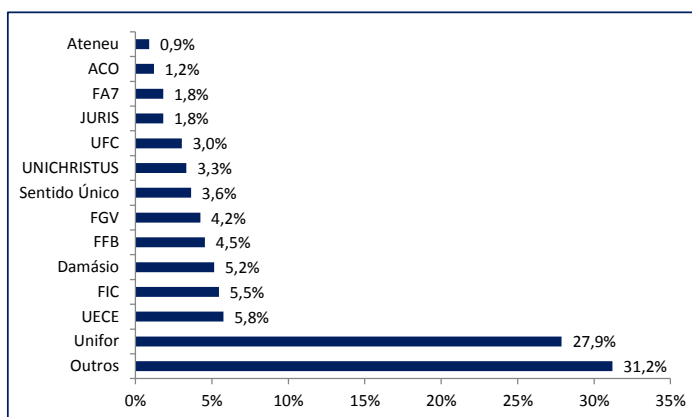
14. Considera a UNIFOR como a Instituição a ser escolhida para seu curso de pós?	Alunos	%
Sim	459	82,9%
Não	95	17,1%
TOTAL	554	100,0%



15. Qual a pós-graduação realizada ou em realização?	Alunos	%
Especialização (MBA)/ Educação Continuada	314	87,7%
Mestrado	42	11,7%
Doutorado	2	0,6%
TOTAL	358	100,0%



17. Qual a instituição de ensino superior?	Alunos	%
Outros	103	31,2%
Unifor	92	27,9%
UECE	19	5,8%
FIC	18	5,5%
Damásio	17	5,2%
FFB	15	4,5%
FGV	14	4,2%
Sentido Único	12	3,6%
UNICHRISTUS	11	3,3%
UFC	10	3,0%
JURIS	6	1,8%
FA7	6	1,8%
ACO	4	1,2%
Ateneu	3	0,9%
TOTAL	330	100,0%



18. Comentários, críticas ou sugestões que queira fazer sobre a pesquisa, sobre seu curso ou sobre a pós da UNIFOR:	Alunos	%
Insatisfeitos com: Pós Graduação	46	22,5%
Insatisfeitos com: Aulas Práticas	42	20,6%
Alunos satisfeitos com o curso	41	20,1%
Outros	37	18,1%
Insatisfeitos com: Professores	28	13,7%
Insatisfeitos com: Mensalidade	6	2,9%
Insatisfeitos com: Estacionamento	4	2,0%
TOTAL	204	100,0%

